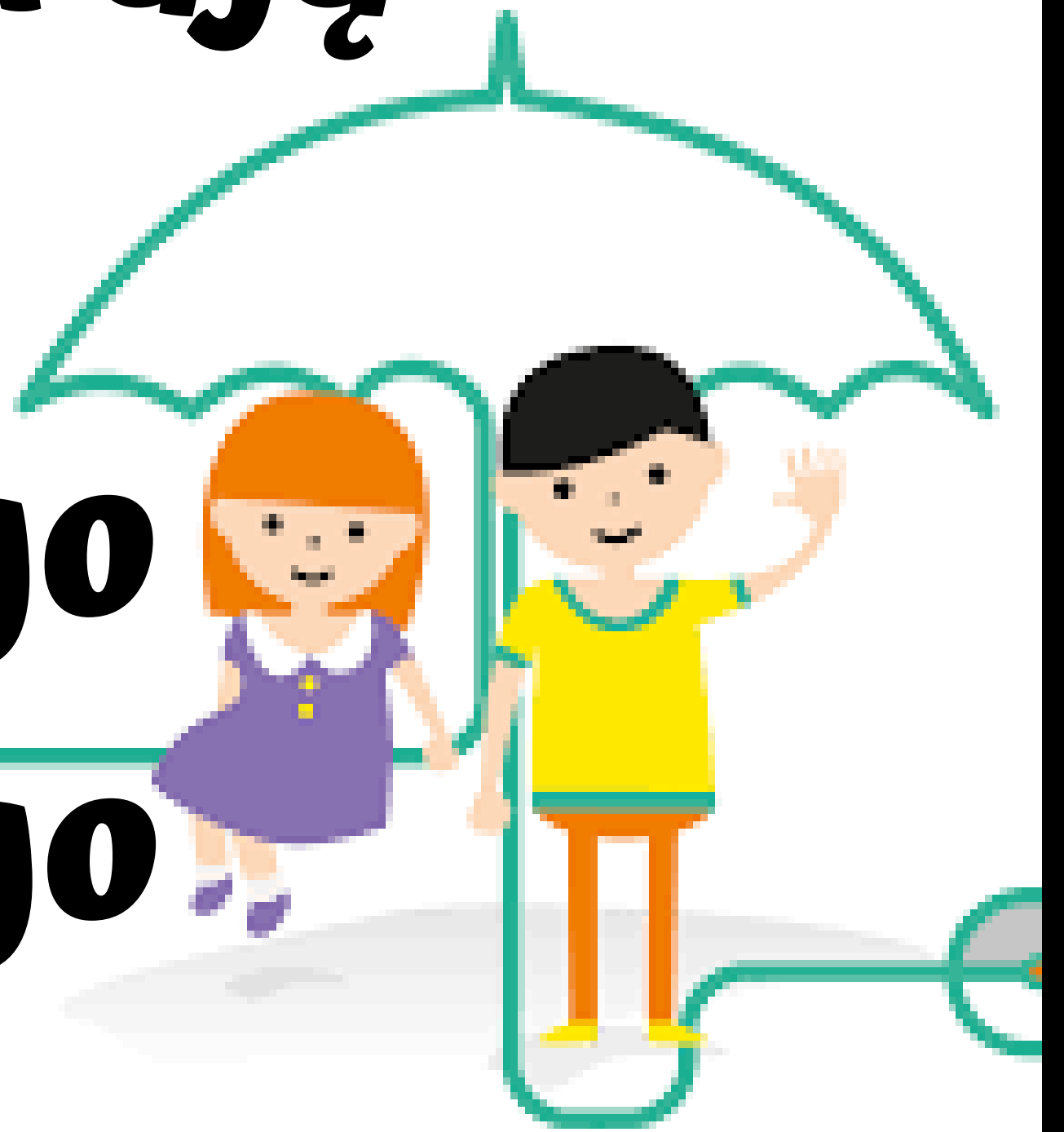


STANDARDY OCHRONY MAŁOLETNIČ



Standardy to
zestaw wytycznych,
które wspierają
tworzenie
bezpiecznego
i przyjaznego
środowiska
w naszej szkole.



Standardy obejmują 4 obszary

POLITYKA

- sposoby reagowania na przypadki krzywdzenia dzieci
- zasady bezpiecznych relacji dziecko-personel
- zasady bezpiecznego korzystania z internetu
- ochrona wizerunkudanych osobowych

PERSONEL

- wszyscy pracownicy wiedzą jak rozpoznać symptomy krzywdzenia oraz jak podejmować interwencję w przypadku podejrzenia czy dziecko jest ofiarą przemocy w szkole lub w rodzinie

PROCEDURY

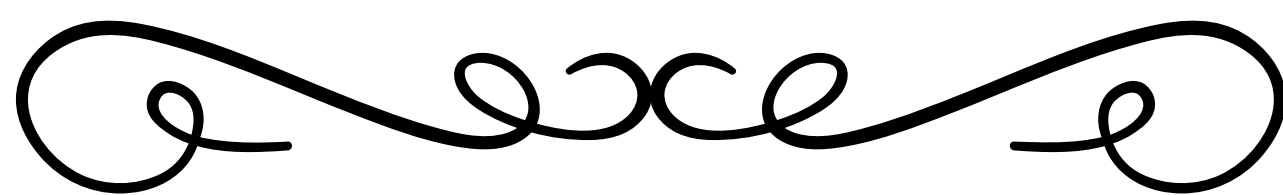
- szkoła opracowuje szczegółowe procedury reagowania na przypadki krzywdzenia dzieci lub zagrożenia ich bezpieczeństwa
- w szkole wyeksponowane są informacje o możliwości uzyskania pomocy w trudnej sytuacji w tym numery telefonów i dane kontaktowe instytucji

MONITORING

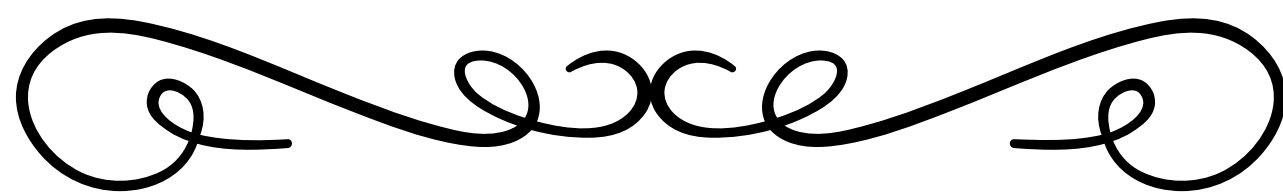
- polityka ochrony jest regularnie oceniana, uwzględniając analizę sytuacji związanych z wystąpieniem zagrożeń dla bezpieczeństwa dzieci

DLACZEGO?

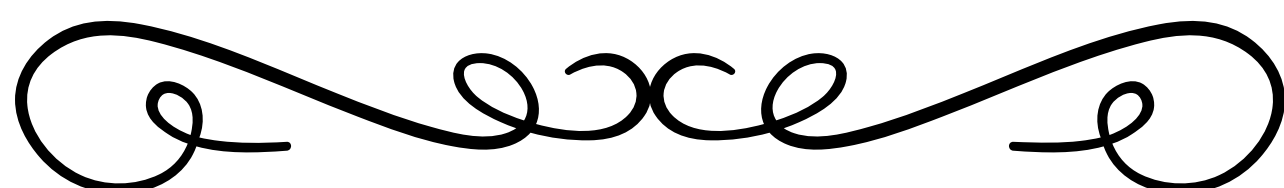
Aby skutecznie zapobiegać krzywdzeniu dzieci i wspierać instytucje w ich wysiłkach na rzecz zapewnienia dzieciom bezpieczeństwa.



Aby minimalizować ryzyko krzywdzenia dzieci.



Aby ustanowić procedury umożliwiające szybką reakcję na sygnały alarmowe dotyczące dobra dziecka oraz zapobiegania eskalacji przemocy, niezależnie od jej źródła i formy.



Znaki ostrzegawcze krzywdzenia dzieci

Nagłe i nieuzasadnione zmiany zachowania

agresja

wycofanie

zmiany
zachowania

nagła zmiana
nastroju

zaburzenia
jedzenia

obrażenia
ciała

niedostateczna
higiena

trudności
w szkole

brak zaufania
do dorosłych



FORMY KRZYWDZENIA

FORMY KRZYWDZENIA

FORMY KRZYWDZENIA

ZANIEDBANIE

czyli brak zapewnienia odpowiednich warunków w obszarach zdrowotnym, emocjonalnym, edukacyjnym, żywieniowym, schronienia i bezpieczeństwa, pomimo dostępności środków dla rodziców lub opiekunów, które może prowadzić do szkód w zdrowiu i zaburzeń rozwoju psychicznego, moralnego oraz społecznego.

FORMY: zaniedbanie nadzoru, brak dbałości o odpowiednie ubranie i odżywienie, zaniedbanie higieny, brak kontaktu fizycznego (nieprzytulanie),



PRZEMOC PSYCHICZNA

wobec dziecka to trwałe, nie fizyczne formy szkodliwego oddziaływania ze strony rodziców lub opiekunów, które obejmują zarówno działania, jak i zaniechania, które negatywnie wpływają na samoocenę dziecka, poczucie bezpieczeństwa i hamują jego właściwy rozwój.

FORMY: niedostępność emocjonalna, wrogość, obwinianie dziecka, nierealistyczne oczekiwania, demoralizacja,



PRZEMOC FIZYCZNA

to forma agresji, w której dorosły stosuje siłę fizyczną wobec dziecka, niezależnie od intencji. Nawet jeśli opiekun uważa, że stosowanie przemocy fizycznej jest formą wychowania czy kształtowania dyscypliny, ma to zawsze negatywne konsekwencje. Przemoc fizyczna pozostawia trwałe, tragiczne skutki dla zdrowia i rozwoju dziecka, bez względu na intencje sprawcy.

FORMY: klapsy, bicie ręką, z użyciem przedmiotów, popychanie, szarpanie, szczypanie, duszenie, przypalanie papierosem, krępowanie ruchów, zmuszanie do jedzenia, niezapewnienie koniecznej pomocy medycznej,



PRZEMOC SEKSUALNA

to sytuacja, w której dziecko zostaje zaangażowane w aktywność seksualną, której nie jest w stanie zrozumieć ani wyrazić świadomej zgody, lub też które wyraźnie przekracza jego możliwości rozwojowe. Ta forma przemocy może objawiać się zarówno poprzez dotyk fizyczny, jak i bezdotykowe działania.

Zgodnie z polskim prawem wszelkie kontakty seksualne osoby dorosłej z dzieckiem poniżej 15 roku życia są przestępstwem nawet jeżeli dziecko wyrazi na nie zgodę lub je zainicjuje.

Nie zmienia to odpowiedzialności karnej i moralnej dorosłego.



NASZA SZKOŁA SPEŁNIA STANDARDY OCHRONY DZIECI

UCZNIOWIE WIEDZĄ GDZIE SZUKAĆ POMOCY

**TELEFON
ALARMOWY**

112

**TELEFON ZAUFANIA
DLA DZIECI I MŁODZIEŻY**

116 111

**DZIECIĘCY TELEFON ZAUFANIA
RZECZNIKA PRAW DZIECKA**

800 12 12 12

**CAŁODOBOWA INFOLINIA
FUNDACJI ITAKA**

800 080 222

**TELEFON DLA OFIAR PRZEMOCY
W RODZINIE- NIEBIESKA LINIA**

801 120 002

**TELEFON DLA OSÓB W KRYZYSIE
EMOCJONALNYM**

116 123

**ANTYDEPRESYJNY TELEFON
FORUM PRZECIW DEPRESJI**

22 594 9100

STANDARDY

OCHRONY

MAŁOLETNIICH

STANDARDY

OCHRONY

MAKOLETNIICH